

ścianki gr. 15cm - korytarz logo
na konstrukcji z profili wzmacnionych z podwójnym poszyciem płytą gipsowo-kartonową RIGIPS PRO lub RIGIPS 4PRO gr. 12,5 mm

ścianki gr. 15cm - biura
na konstrukcji z profili CW 100 ULTRASTIL i UW 100 ULTRASTIL z podwójnym poszyciem płytą gipsowo-kartonową RIGIPS PRO lub RIGIPS 4PRO gr. 12,5 mm

ścianki REI60 gr. 15 cm - wydzielenie pomieszczenia serwerowni
ściana działkowa SD - 2x12,5 GKBi H2C/W 100 na konstrukcji z profili CW 100 i UW 100 z dwustronnym poszyciem płytami GKBi typu H2 o grub. 12,5 mm, bez wypełnienia wełną mineralną

malowanie parapetów
Farba akrylowa do podłoży betonowych Kolor biały (RAL 9016) Producent: SIGMAFAST

malowanie grzejników
Farba żaroodporna - kolor biały Producent: NOBILES grzejniki półmat

malowanie drzwi aluminiowych w korytarzu
Nobiles Aqua Mix to wodna gruntownia 3w1 - pełni rolę gruntu, podkładu oraz emalii. Przeznaczona do ochronnego i dekoracyjnego malowania metali żelaznych i nieżelaznych (aluminium, cynk, miedź), a także PCV. Kolor antracytowy maksymalnie zbliżony do okleiny drzwi D1

PEL 2x gniazdo logiczne RJ45+2x gniazdo sieci elektrycznej wydzielonej + 2 razy gniazdo elektryczne zwykłe sc-ścienne, podłogowe

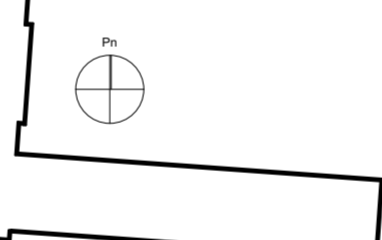
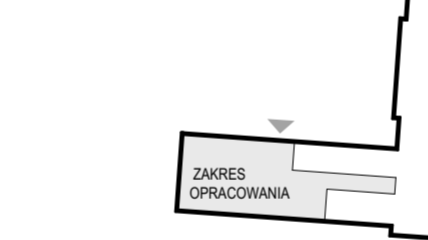
PEL 2x gniazdo logiczne RJ45 + 2 razy gniazdo elektryczne zwykłe

PEL 2x gniazdo logiczne RJ45+2x gniazdo sieci elektrycznej wydzielonej; suf. - montaż ścienny na wysokości 5-10cm pod sufitem

W 2x gniazdo elektryczne zwykłe + plus instalacja wody pod dystrybutor wody pitnej

-C-2x 2x gniazdo elektryczne zwykłe

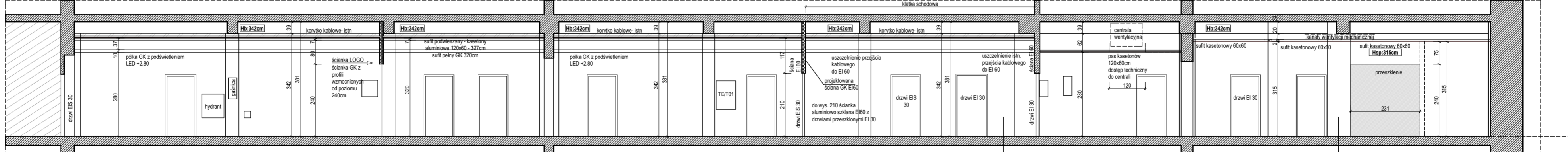
Hs - wysokość do stropu
Hsp - wysokość do sufitu podwieszanego
Hb - wysokość do belki
hp - wysokość parapetu
H - hydrant
TE - tablica elektryczna



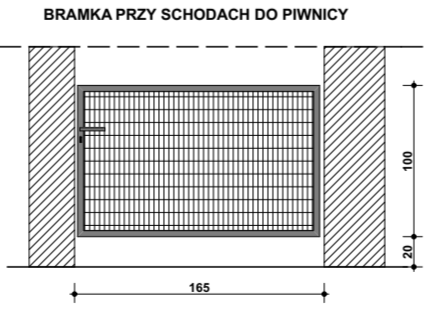
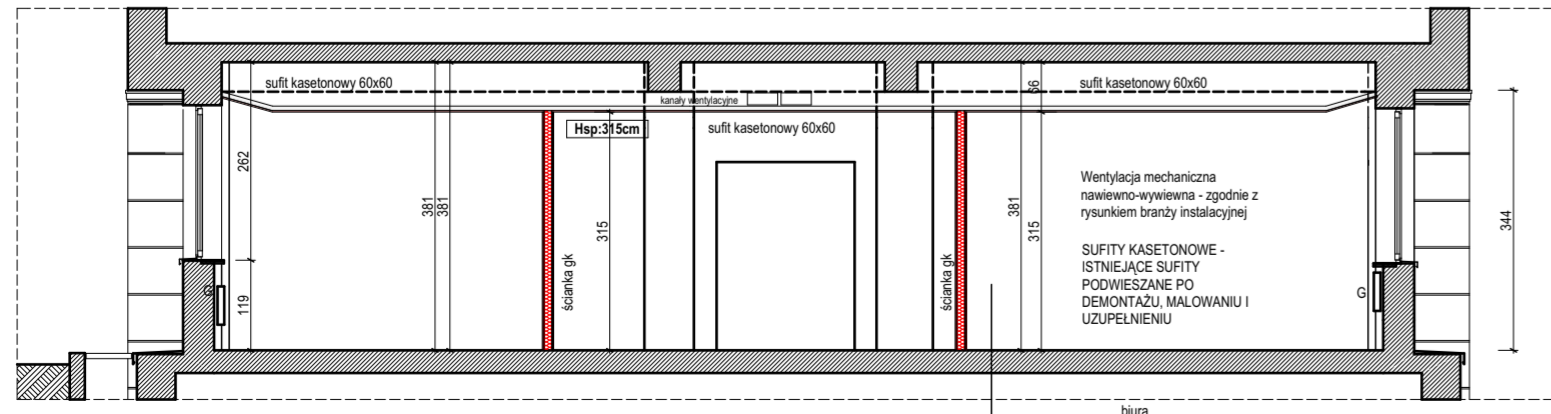
W POMIESZCZENIACH BIUROWYCH WENTYLACJA MECHANICZNA NAWIEWNO WYWIEWNA ZGODNIE Z RYSUNKIEM BRANZY INSTALACYJNEJ

W POMIESZCZENIACH BIUROWYCH KLIMATYZACJA ZGODNIE Z RYSUNKIEM BRANZY INSTALACYJNEJ

PRZEKRÓJ 3-3 stan projektowany



PRZEKRÓJ 1-1 stan projektowany



Zestawienie Powierzchni STAN PROJEKTOWANY

Nazwa pomieszczenia	Powierzchnia
BIURO NR 1	139,42
BIURO NR 2	29,19
BIURO NR 3	31,75
BIURO NR 4	15,62
GABINET DYREKTORA	29,62
KORYTARZ 1	13,54
KORYTARZ 2	34,05
KORYTARZ 3	23,23
KORYTARZ 4	44,66
MAGAZYN	15,51
SALA KONFERENYJNA	46,65
SEKRETARIAT	15,20
SERWEROWNIA	12,60
RAZEM	451,04 m²

wykładzina wg rzutu posadzek - projektowana
wykładzina istniejąca - do usunięcia

wykładzina w rzutu posadzek - projektowana
wykładzina istniejąca - do usunięcia

wykładzina w rzutu posadzek - projektowana
wykładzina istniejąca - do usunięcia

wykładzina w rzutu posadzek - projektowana
wykładzina istniejąca - do usunięcia

Konstrukcja budynku:
Słupy i belki żelbetowe
Ściany wypełniające z cegły

wykładzina wg rzutu posadzek - projektowana
wykładzina istniejąca - do usunięcia

wykładzina w rzutu posadzek - projektowana
wykładzina istniejąca - do usunięcia

wykładzina w rzutu posadzek - projektowana
wykładzina istniejąca - do usunięcia

wykładzina w rzutu posadzek - projektowana
wykładzina istniejąca - do usunięcia

Przedmiotowy projekt (autorzy architektoniczni) jest chroniony prawem autorskim z dnia 4 lutego 1994r. (Dz.U.Nr 24 poz. 83 z dnia 23 lutego 1994r. z późn. zm.)
Zaopiniowanie przez projektanta, odrębnie od zaopiniowania przez projektanta, jest odrębnie zaopiniowaniem.

STRUKTON
PRACOWNIA PROJEKTOWA

40-758 Katowice
ul. Ogrodowa 24,
tel. +48 32 202 20 80

TEMAT: **PROJEKT WYKONAWCZY PRAC ADAPTACYJNYCH NA POWIERZCHNI BIUROWEJ ORAZ W KORYTARZU NA PARTERZE BUDYNKU BIUROWEGO PRZY PLACU GRUNWALDZKIM 8-10 W KATOWICACH**

INWESTOR: Centrum Biurowe Plac Grunwaldzki Spółka Akcyjna 40-950 Katowice, Plac Grunwaldzki 8-10

NAZWA RYSUNKU: **RZUT POZIOMY, przekroje1-1 i 3-3 i stan projektowany**

PROJEKT: mgr inż. arch. Jakub Dąbrowski

OPRAC.: mgr inż. arch. Katarzyna Kurzydło

SPRAW.: mgr inż. arch. Hanna Dąbrowska

NR RYS.: **6**

SKALA: 1:100

FORMAT: A2

DATA: luty 2020