

ZAPROSZENIE DO SKŁADANIA OFERT
NA DOSTARCZENIE ORAZ DRZWI DLA BUDYNKU BIUROWEGO PRZY PLACU
GRUNWALDZKIM 8-10 W KATOWICACH

Zarząd Centrum Biurowego Plac Grunwaldzki S.A. zaprasza do składania ofert na dostarczenie oraz montaż drzwi dla budynku biurowego przy Placu Grunwaldzkim 8-10 w Katowicach.

Termin składania ofert: 24.01.2019 r. godz. 09:00.

Osoba do kontaktu: Robert Adamczyk tel: 502 307 679.

Szczegóły zamówienia:

- Załącznik A-06 Stan projektowany – toalety
- Załącznik A-07 Stolarka drzwiowa - toalety

Zamawiający zastrzega sobie prawo do unieważnienia postępowania bez podania przyczyny.

Oferta powinna zawierać:

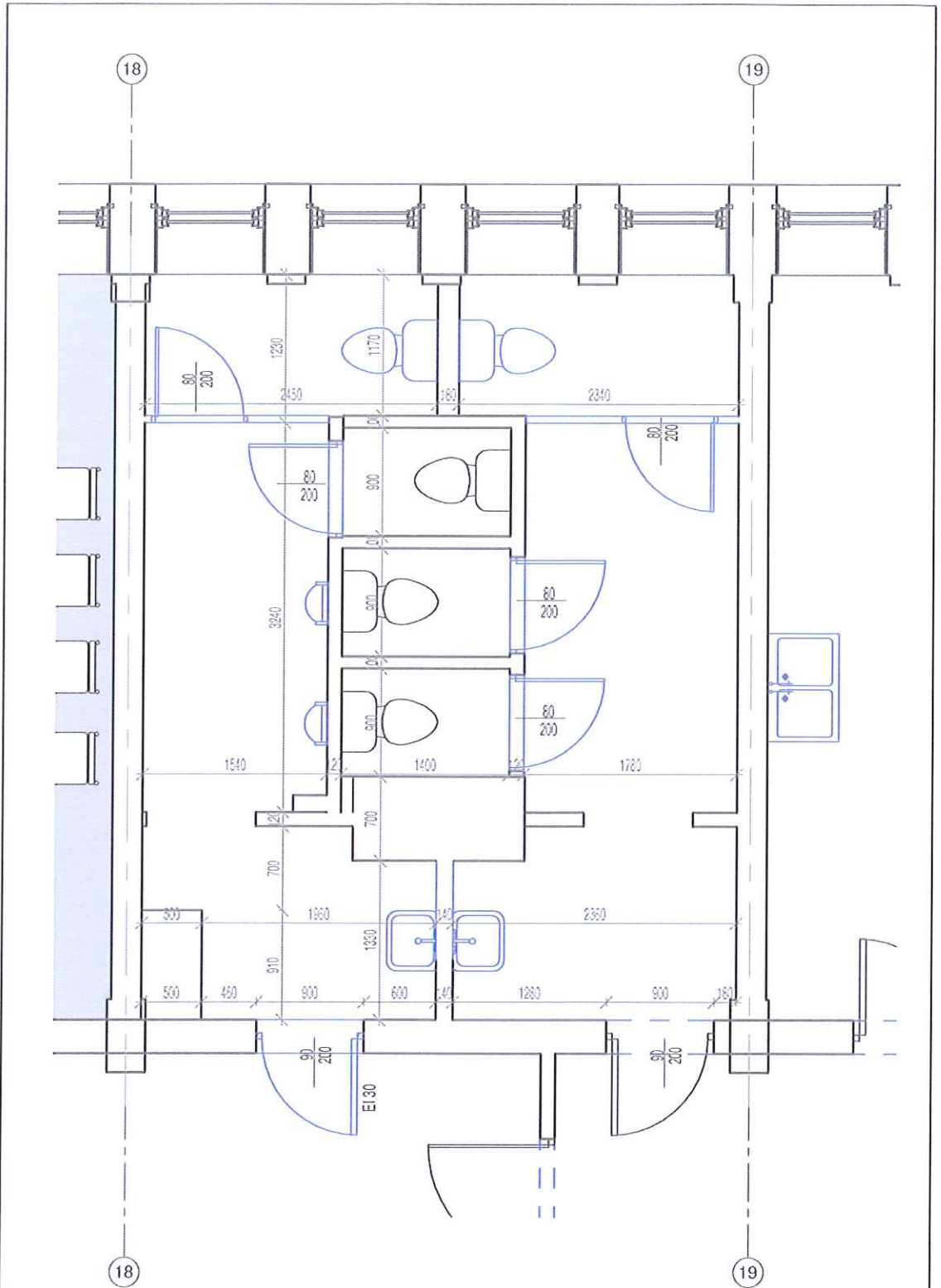
Formularz ofertowy wykonawcy, potwierdzenie posiadanych kwalifikacji i uprawnień, opis doświadczenia zawodowego, zaświadczenie potwierdzające wpis do ewidencji działalności gospodarczej.

Oferta powinna uwzględniać wszystkie koszty związane z realizacją zadania. Sugeruje się wykonanie pomiaru przez oferenta przed złożeniem oferty.

Oferent ponosi wszelkie koszty związane z przygotowaniem i złożeniem swojej oferty. Zamawiający w żadnym wypadku nie odpowiada i nie może być pociągnięty do odpowiedzialności z tytułu tych kosztów, niezależnie od przebiegu czy wyniku postępowania ofertowego.

Sposób złożenia oferty: oferty prosimy przysyłać na adres mailowy: biuro_zarzadu@placgrunwaldzki.eu lub doręczyć do siedziby Spółki w Katowicach przy Placu Grunwaldzkim 8-10 p. 502 (V piętro).


PREZES ZARZĄDU
Marcin Świerzewski

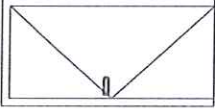
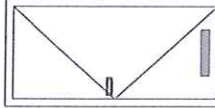
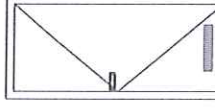


© ABI STUDIO

Wszelkie prawa autorskie zastrzeżone-żadna część tego rysunku nie może być reprodukowana, przechowywana w systemach odzyskiwania ani przekazywana w sposób elektroniczny lub mechaniczny w postaci odbitki kserograficznej, nagrania czy w jakiegokolwiek innej formie bez wcześniejszego uzyskania pisemnej zgody właściciela praw autorskich.

Dz. Ust. Nr 24 Poz. 83 z dn. 4.02.1994 r.

ABI STUDIO ARCHITEKTURA BUDOWNICTWO INNOWACJE		WWW.ABISTUDIO.PL BIURO@ABISTUDIO.PL TEL: +48 502 672 651 34-800 ŻYWIEC UL. WSPÓLNA 21	
PROJEKT:	Adaptacji czwartego piętra budynku biurowego przy ul. Plac Grunwaldzki 8-10		
INWESTOR:	Centrum Biurowe Plac Grunwaldzki S.A, Plac Grunwaldzki 8-10, 40-950 Katowice.		
RYSUNEK:	STAN PROJEKTOWANY- TOALETY		NR PROJ.: -
OPRACOWAŁ:	Autor		DATA: PAŹDZIERNIK 2018
OPRACOWAŁ:	Osoba zatwierdzająca		SKALA: 1:50
OPRACOWAŁ:	mgr. inż. arch. Paulina Zajac		BRANŻA: ARCH.
OPRACOWAŁ:			NR RYS.: A-06

NAZWA ELEMENTU	DRZWI DO ŁAZIENKI ZEWN. EI60	DRZWI DO ŁAZIENKI ZEWN.	DRZWI DO KABIN WIEW.
SCHEMAT			
	900 mm 2000 mm	900 mm 2000 mm	800 mm 2000 mm
WYMIARY [w świetle]	S H P L	S H P L	S H P L
ILOŚĆ SZTUK	1 - - 1	1 - - 1	4 - - 1
UWAGI	-DRZWI LAMINOWANE -OSIECZNIKA STAŁA -ODPORNOŚĆ OGNIOWA EI60 -BLACHA ZAMKA SREBRNA -KLAMKA, ZAMEK DRZWIOWY, WKLADKA, ROZETA OKRĄGLA- STAL NIERDZEWNA -SAMOZAMYKACZ -KOLOR ANTRACYT (CPL) 0,2 mm HQ	-DRZWI LAMINOWANE -OSIECZNIKA REGULOWANA LAMINOWANA -BLACHA ZAMKA SREBRNA -KLAMKA, ZAMEK DRZWIOWY, WKLADKA, ROZETA OKRĄGLA- STAL NIERDZEWNA -KOLOR ANTRACYT (CPL) 0,2mm HQ -WYPOSĄŻONE W KRATKE WENTYLACYJNA O POW. 0,022 m2	-DRZWI LAMINOWANE -OSIECZNIKA REGULOWANA LAMINOWANA -BLACHA ZAMKA SREBRNA -KLAMKA, ZAMEK DRZWIOWY, WKLADKA, ROZETA OKRĄGLA- STAL NIERDZEWNA -KOLOR ANTRACYT (CPL) 0,2mm HQ -WYPOSĄŻONE W KRATKE WENTYLACYJNA O POW. 0,022 m2

UWAGI DO CAŁOŚCI ZESTAWIENIA:

1. ZESTAWIENIE NIE SŁUŻY DO ZAMÓWIENIA STOLARKI LECZ DO WYGENY.
2. PRZED ZAMÓWIENIEM NALEŻY SPRAWDZIĆ WYMIARY PODANE W ZESTAWIENIU SPRAWDZAJĄC ZE STANEM RZECZYWISTYM NA BUDOWIE INWENTARYZUJĄC WSZYSTKIE OTWORY.
3. KIERUNKI OTWIERANIA OKIEN ORAZ DRZWI WIG RYSUNKÓW.
4. KOREKTY WYNIKAJĄCE Z TECHNOLOGII PRODUKCJI FIRMY WYKONUJĄCEJ STOLARKĘ NALEŻY UZGODNIĆ Z INWESTOREM.

© 410 271 000
Wszystkie prawa zastrzeżone. Czyni się zastrzeżeniem, iż niniejsze opracowanie jest własnością i nie może być kopiowane, rozpowszechniane, udostępniane ani
przekazywane w sposób elektroniczny lub mechaniczny w postaci całego dokumentu, fragmentu czy jakiegokolwiek innego typu. Wszelkie
wzrostki i zmiany muszą być zgłoszone do wytwórcy przed rozpoczęciem produkcji.

ABI STUDIO
ARCHITECTURA I WYKONAWCZYSTWO WYKONAWCZE
WAWRZĘCIEC 21, DĄBÓWKA-ŚWIĘTOPIETEL
TEL: 410 271 001
34-55 216 00 00 (WARSZAWA)

PROJEKT:	Adaptacja czwórtego piętra budynku biurowego przy ul. Plac Górnicki 8-10	
INWESTOR:	Comun Biuroze Plac Górnicki S.A., Plac Górnicki 8-10, 41-903 Katowice.	
RYSUJEK:	STOLARKA DRZWIOWA	NR PROJ.: DATA: FACZERNIK: CDR
OPRACOWAŁ:	mgr inż. arch. Lukasz Kruczyński	STADIUM: SKALA: 1:50
OPRACOWAŁ:	mgr inż. arch. Dariusz Piłec	BRANŻA: ARCH.
OPRACOWAŁ:	mgr inż. arch. Paulina Chęć	NR RYS.: A-07